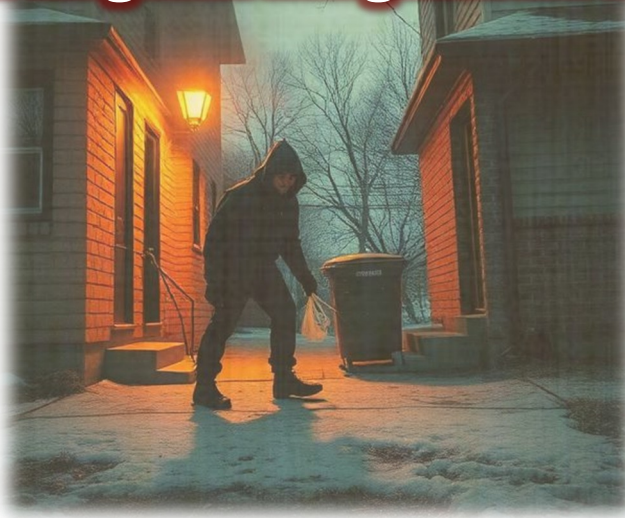




Bűnmegelőzési tanácsok betöréses lopások megelőzése

**A személyi tulajdon védelme elsősorban a tulajdonosra tartozik,
ezért az ingatlanok és ingóságok biztonságáról mindenkinek
saját magának kell gondoskodnia!**



**Anyagi lehetőségeihez mérten, a mechanikai védelem kiegészítésként
alkalmazzon **elektronikai rendszert** (hang- és fényjelző készülék,
távriasztás) és ügyeljen ezek karbantartására is és akkor se
feledkezzen meg ezen rendszerek aktiválásáról, ha csak rövidebb
időre hagyja el otthonát!**

**Amikor hosszabb időre elutazik, kérje meg rokonát, ismerősét vagy
szomszédját, hogy figyeljen az ingatlanára és rendszeresen ürítse ki a
postaládát! Ha kulcsot is ad neki, jó módszer a redőnyök állásának
változtatása. Érdeemes beszerezni programozható villanykapcsolót is,
így a különféle időpontokban felkapcsolódó lámpa azt a benyomást
kelti, hogy valaki tartózkodik otthonában.**

F O N T O S !

A közösségi médiában semmiképpen sem ajánlatos közzétenni, hogy otthonán kívül tartózkodik!

Lakatlan ingatlanban ne hagyjon elérhető helyen értéket, készpénzt, ha mégis, akkor használjon falba szerelt, biztonsági, illetve számmzárral ellátott lemezszekrényt!

A lakás bejárati ajtaja legyen több ponton záródó, korszerű zárral felszerelve. Az ajtó anyaga legyen masszív, fém vagy tömör fa., a hátsó ajtók, garázsajtók is kellő védelemmel rendelkezzenek. Használjon hevederzárát!

Az ablakokat is megfelelő zárral kell ellátni és az üvegre lehet „betörésgátló” fóliát is ragasztani. Ha nem tartózkodik otthon, minden esetben zárja be az ablakokat is!

Ha otthon tartózkodik, napközben is zárja be a bejárati ajtót, hiszen nem biztos, hogy észreveszi a hivatlan látogatót, aki csendben besurranhat a lakásba..

A kaput akkor is zárja be, amikor a kertben dolgozik!

Hétfégi házak, kiskertek épületeinél ne hagyjon elérhető helyen olyan tárgyakat (pl. létra), amelyek megkönnyítik a nyílászárók elérését, ezáltal pedig az épületbe történő bejutást!

Az ingatlan környezetében, a kerítés mellé szúrós, tüskés növények telepítése ajánlott, de a kerítés maradjon átlátható, hogy illetéktelenek ne tudjanak feltűnés nélkül a kertben tevékenykedni!

Amennyiben a településen működik polgárőr szervezet, célszerű felvenni a kapcsolatot velük. A polgárőrök rendszeresen látnak el bűnmegelőzési jellegű járőrszolgálatot, amellyel a vagyonbiztonság fokozásában jelentős szerepet töltenek be.

Egy esetleges betörés esetén a nyomozást nagymértékben segítheti, ha a nagyobb értékű ingóságairól fényképet és részletes leírást készít.

